

**HFR**  
ARCHITEKTEN AG

hfr@hfr.ch  
www.hfr.ch

T 052 305 11 55  
F 052 305 11 50

SCHAFFHAUSERSTR. 24  
8442 HETTLINGEN

Bauherrschaft  
HFR Architekten AG

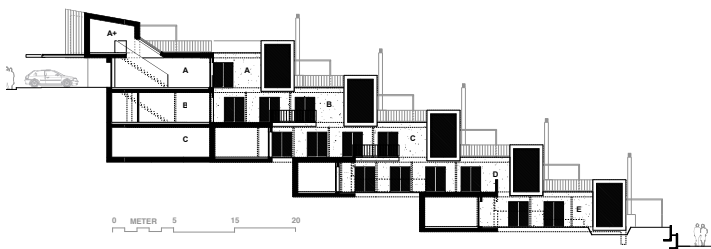
Bauherrschaft  
Baugesellschaft „Zinzikerberg“

Planung und Realisierung  
2003 - 2005

Volumen  
4400 m<sup>3</sup> SIA

## Terrassenhäuser „Zinzikerberg“ in Winterthur

Neubau



Fünf Terrassenhäuser am Osthang des Zinzikerbergs - moderne, helle Architektur geprägt durch je eine aussergewöhnlich grosse «Fensterlaterne» Richtung Süden, welche auch hilft, die letzten Abendsonnenstrahlen einzufangen.

Das schmale, lange Grundstück ist verkehrstechnisch von oben erschlossen und von unten über einen Fussweg erreichbar.

Die Wohneinheiten mit 185 - 257 m<sup>2</sup> BGF weisen hangabwärts Terrassen auf, sowie zusätzliche Sitzplatz- und Gartenflächen auf der Südseite.

Das statisch freitragende System erlaubt eine flexible Raumaufteilung im Wohnbereich mit individuellen Grundrisslösungen.



- 1 Innenraum mit Südfenster
- 2 Strassenfassade / Carportvordach
- 3 Wohnraum
- 4 Erschliessung, Hauseingänge
- 5 geschlossene Nordfassade
- 6 Blick hangabwärts