

**HFR**  
ARCHITEKTEN AG

T 052 305 11 55  
F 052 305 11 50

hfr@hfr.ch  
www.hfr.ch

SCHAFFHAUSERSTR. 24  
8442 HETTLINGEN

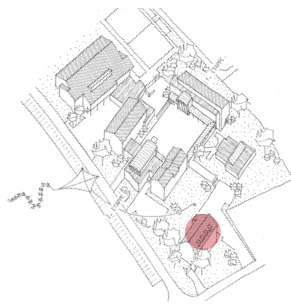
Bauherrschaft  
Primarschulgemeinde Hettlingen

Planung und Realisierung  
2005 - 2007

Baukosten  
Fr. 1 000 000

## Primarschulhaus in Hettlingen

Anbau / Sanierung (Erweiterung 4. Etappe)



Anbau unter Terrain mit verschiedenen Nebenräumlichkeiten und einer neuen WC-Anlage (behindertengerecht). Neuer Pausenunterstand vor dem Haupteingang und teilweise Neugestaltung der Umgebung. Umbau der bestehenden sanierungsbedürftigen WC-Anlage im Obergeschoss zu einem Gruppenraum. Wärmetechnische Sanierung des Daches und diverse Renovationsarbeiten. Umnutzung der Wohnung im Dachgeschoss zu Schulräumlichkeiten.



1 neues Vordach / Pausenplatz

2 vorher

3 Ansicht von Nordosten

4 gedeckter Pausenplatz

5 vorher

6 neues Vordach