

HFR
ARCHITEKTEN AG

hfr@hfr.ch
www.hfr.ch

T 052 305 11 55
F 052 305 11 50

SCHAFFHAUSERSTR. 24
8442 HETTLINGEN

Bauherrschaft
Genossenschaft Wohnen und Leben in Thalheim „WOLE“

Planung und Realisierung
2006 - 2013

Volumen
7000 m3 SIA

2 MFH „WOLE“ in Thalheim

Ersatzbauten in der Kernzone

Ortsbild - in unmittelbarer Umgebung: Kirche, Gemeindehaus, einziges geschütztes Gebäude in Thalheim

Situation - 2 zueinander abgewinkelte Ersatzbauten (Mehrfamilienhäuser) mit unterschiedlicher Höhe und Dachneigung, gemeinsame Tiefgarage

Erschliessung - alle Wohnungen sind ab Erdgeschoss und Tiefgarage rollstuhlgängig zugänglich, die Wohnungen sind behindertengerecht und einfach voll rollstuhlgängig ausbaubar

11 Wohnungen - dreiseitig belichtete Wohnräume

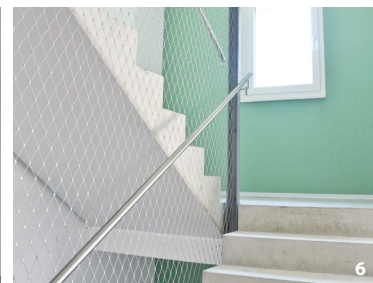
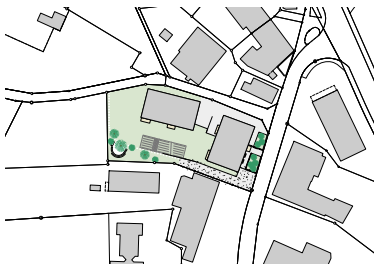
Materialisierung - vorvergraute Holzfassade, Sockel mit feinem Abrieb, kupferrotes Ziegeldach

Wohnungen: Eichenparkett in den Wohnräumen und Zimmer, Feinsteinzeugplatten in Nassräumen, Eingängen und Küchenbereichen

Farbgebung - natürliche ortstypische Farben, rot und grüne Fensterleibungen als moderne Anspielung an gewohnte Jalousieläden

Umgebung - Pflanzflächen, Bauerngarten an der Oberdorfstrasse mit Sitzbänken, gemeinsamer Grillplatz

15 Parkplätze in Tiefgarage, 8 im Freien, 3 Besucher



Titelbild: Ansicht von Nordosten

1 Ausschnitt Holzfassade

2 Ostfassade Haus zur Trotte

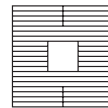
3 Detail Holzfassade

4 Hofgarten

5 Hauseingang

6 Treppenhaus

7 Dachwohnraum / Küche



HFR
ARCHITEKTEN AG

hfr@hfr.ch
www.hfr.ch

T 052 305 11 55
F 052 305 11 50

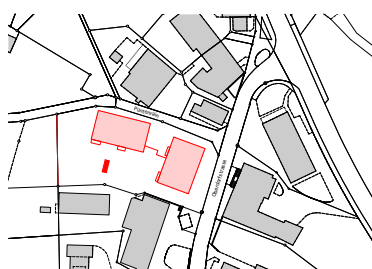
SCHAFFHAUSERSTR. 24
8442 HETTLINGEN

Bauherrschaft
Genossenschaft Wohnen und Leben in Thalheim „WOLE“

Planung und Realisierung
2006 - 2013

2 MFH „WOLE“ in Thalheim

Ersatzbauten



Bauzone: Kernzone Grundstücksfläche: 1931 m²

Wohnungsspiegel:

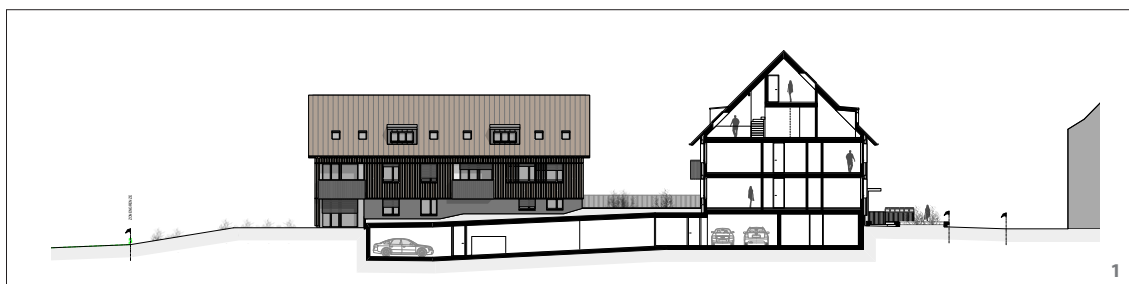
1 x 2.5-Z-Whg

5 X 3.5-Z-Whg

5 X 4.5-Z-Whg

1 Gemeinschaftsraum

Tiefgarage mit 15 Fahrzeugeinstellplätzen



1



2



3

Titelbild: Baustellenfoto

1 Südfassade / Schnitt

2 Nordfassade

3 Grundriss Obergeschoss