

HFR
ARCHITEKTEN AG

hfr@hfr.ch
www.hfr.ch

T 052 305 11 55
F 052 305 11 50

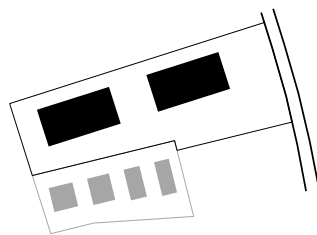
SCHAFFHAUSERSTR. 24
8442 HETTLINGEN

Bauherrschaft
Baugesellschaft „Pappelweg“

Planung und Realisierung
2013 - 2016

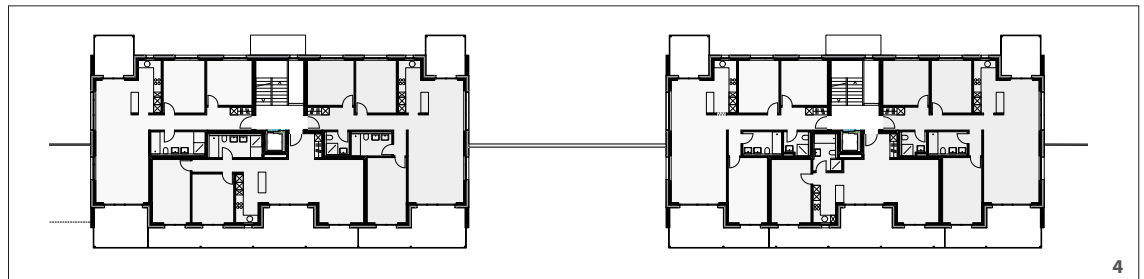
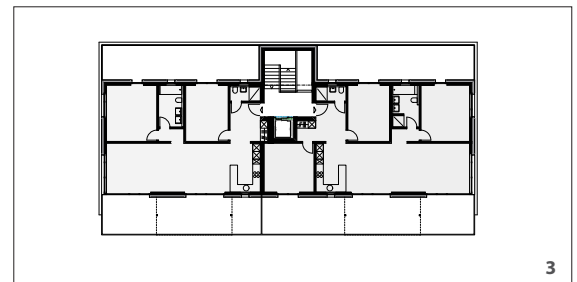
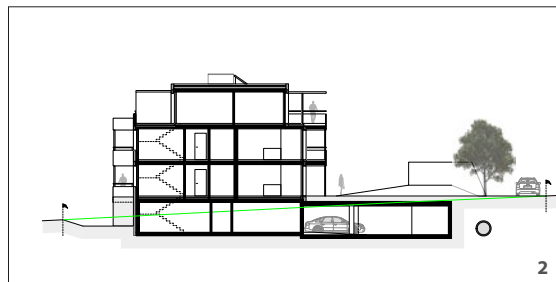
2 MFH „Pappelweg“ in Islikon

Neubau Eigentumswohnungen



| Wohnungen | 2.5 | 3.5 | 4.5 | Total |
|-----------------------------|----------|----------|----------|-----------|
| Attikageschoss | | 2 | 2 | 4 |
| Obergeschoss | 1 | 2 | 3 | 6 |
| Erdgeschoss | 1 | 2 | 3 | 6 |
| Total Anz. Wohnungen | 2 | 6 | 8 | 16 |

Tiefgarage mit 27 Parkplätzen (davon 6 Doppelparkplätze)



Titelbild: Visualisierung aussen

1 Visualisierung innen

2 Schnitt

3 Grundriss Attikageschoss

4 Grundrisse Erdgeschoss