

HFR
ARCHITEKTEN AG

hfr@hfr.ch
www.hfr.ch

T 052 305 11 55
F 052 305 11 50

SCHAFFHAUSERSTR. 24
8442 HETTLINGEN

Bauherrschaft
Primarschulgemeinde Hettlingen

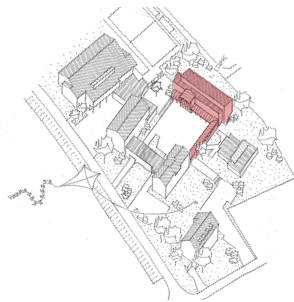
Planung und Realisierung
1991 - 1995

Volumen
4887 m3 SIA

Kosten
Fr. 4 100 000

Primarschulhaus in Hettlingen

Neubau - Erweiterung 1. Etappe



1. Erweiterungsetappe der bestehenden Schulanlage aus den 30ern- und 60ern-Jahren mit einem eigenständigen Baukörper für 6 Schulklassen. Die Stellung des Neubaus zu den bestehenden Bauten ergibt einen grosszügigen und vielfältig nutzbaren Pausenhof, der zusätzlich mit Bäumen bepflanzt und 2-seitig mit einem gedeckten Pausenunterstand umschlossen ist.



1



2



3



4



5



6



7

der Pausenhof mit
1 der Eingangsseite

2 bei Nacht

die Gebäudeseite mit
3 den Klassenzimmern

4 Detail der Stahlkonstruktion

5 ein Klassenzimmer im Obergeschoss

6 Detail der Stahlterapie innen

der Pausenunterstand
7 mit dem Haupteingang