

HFR
ARCHITEKTEN AG

hfr@hfr.ch
www.hfr.ch

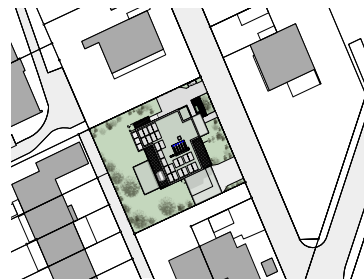
T 052 305 11 55
SCHAFFHAUSERSTR. 24
8442 HETTLINGEN

Bauherrschaft
HFR Architekten AG

Planung und Realisierung
2019-2021

Wohnhaus in Winterthur

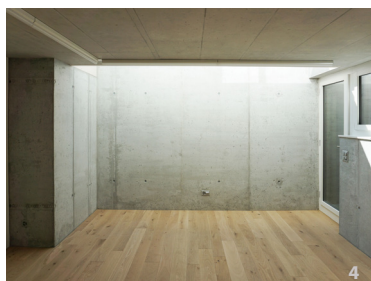
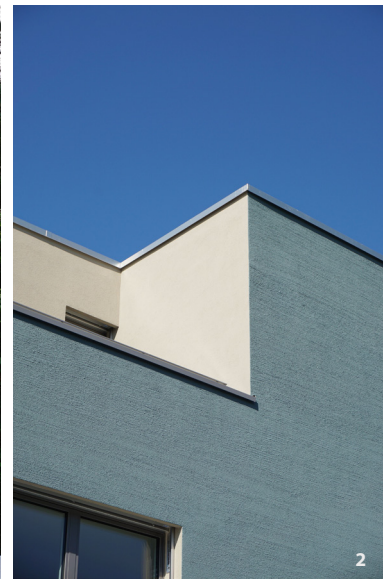
Neubau



2 4.5 Zi - Wohnung à 125 m²
1 3.5 Zi - Wohnung à 100 m²

Das Einfamilienhaus am Schachenweg 43 weicht einem Wohnhaus mit 3 Eigentumswohnungen, einem Atelier und Carport. Die drei Wohnungen sind mit Lift erschlossen.

Beheizt wird das Wohnhaus mit einer Wärmepumpe mit Erdsonden. Auf dem Flachdach befindet sich eine Solaranlage, die Strom erzeugt.



Titelbild: Blick von Südost

1 Blick von Südwest mit Garten

2 Detail Farb- und Fassadengestaltung

3 Küche und Essbereich

4 Atelier

5 Blick von Nordost