

HFR
ARCHITEKTEN AG

hfr@hfr.ch
www.hfr.ch

T 052 305 11 55
F 052 305 11 50

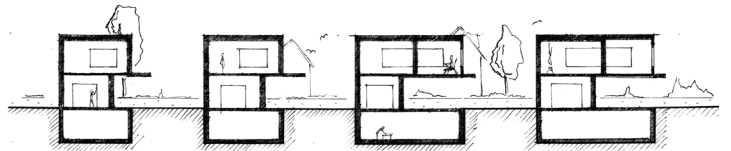
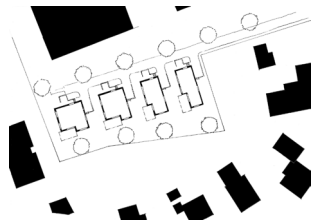
SCHAFFHAUSERSTR. 24
8442 HETTLINGEN

Bauherrschaft
Baugesellschaft „Pappelweg“

Planung und Realisierung
2013 - 2016

4 EFH „Pappelweg“ in Islikon

Neubau Einfamilienhäuser - Lignotrend-Holzhäuser



Titelbild: Nordfassaden

1 Südfassaden mit Gärten

2 Fassadendetail

3 Zugangsbereich

4 Südfassade