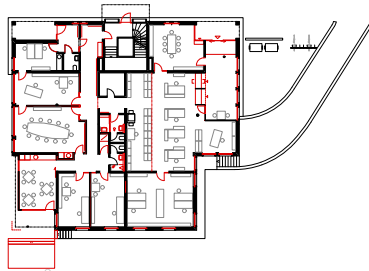




Gemeindeverwaltung in Hettlingen

Umbau der Postfiliale zur Gemeindeverwaltung



Die vorhandenen ehemaligen Posträumlichkeiten wurden unter grösstmöglicher Wahrung der Gebäudestruktur planerisch der neuen Nutzung zugeführt. Die nötigen baulichen Eingriffe in die Gebäudestruktur wurden minim und behutsam ausgeführt.

Eine nötige Raumerweiterung unter dem bestehenden Vordach im Erdgeschoss wurde durch den Anbau gelöst. Unterkellert ergibt sich damit im Untergeschoss ein zusätzlicher neuer Archivraum. Weitere grosse Archivraumfläche werden durch eine räumliche Abtrennung in der Tiefgarage gewonnen.

Die Gebäudestruktur und -statik im Erdgeschoss einfach und klar, dass auch auf zukünftig nötigen Anpassungen bei den sich ändernden Anforderungen an eine Gemeindeverwaltung baulich flexibel reagiert werden kann.



Titelbild: Blick von Südwest

1 Südfassade Anbau

2 Eingangsbereich / Foyer

3 Korridor

4 Westfassade mit Anbau