



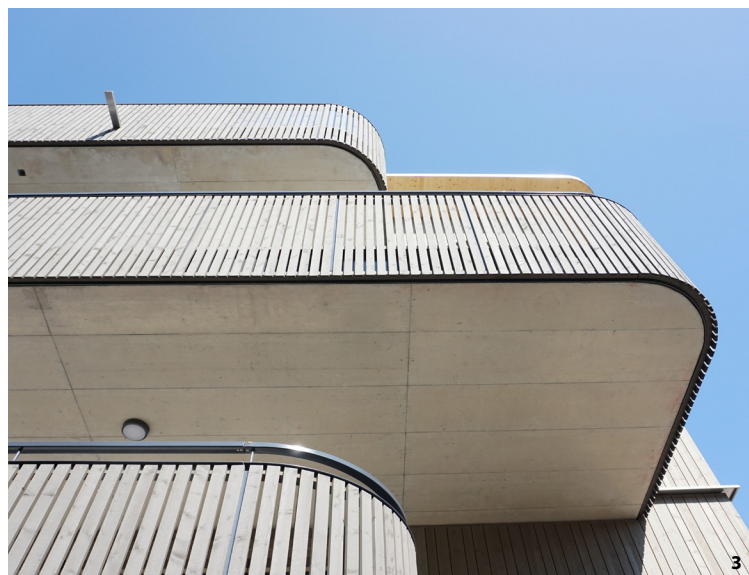
## Wohnhaus in Winterthur - Töss

### Neubau



3 x 3.5 Zi-Wohnung à 92 m<sup>2</sup>  
1 x 1.5 Zi - Loftwohnung à 69 m<sup>2</sup>

Ein Einfamilienhaus macht Platz für ein Wohnhaus mit 4 altersgerechten Wohnungen. Der Neubau wird direkt an ein auf der Grenze stehendes Mehrfamilienhaus angebaut. Der Hauseingang ist ebenerdig direkt von der Strasse her organisiert. Die Wohnungen orientieren sich hauptsächlich nach Südosten und Südwesten zum grosszügigen Hof, der durch die umliegenden Häuser begrenzt wird. Von den Küchen hat man den Blick auf die ruhige Quartierstrasse. Der westseitige Freiraum wird für einen Parkplatz (und Boggiplatz), Veloparkplätze (abgeschlossenes Velo- und Gerätehäuschen) und einen Gemeinschaftsgarten genutzt.



Titelbild: Gesamtansicht

1 Fassadenmaterialien

2 Detail Fenster

3 Balkone

4 Innenansicht Loft

5 Koch- Essbereich